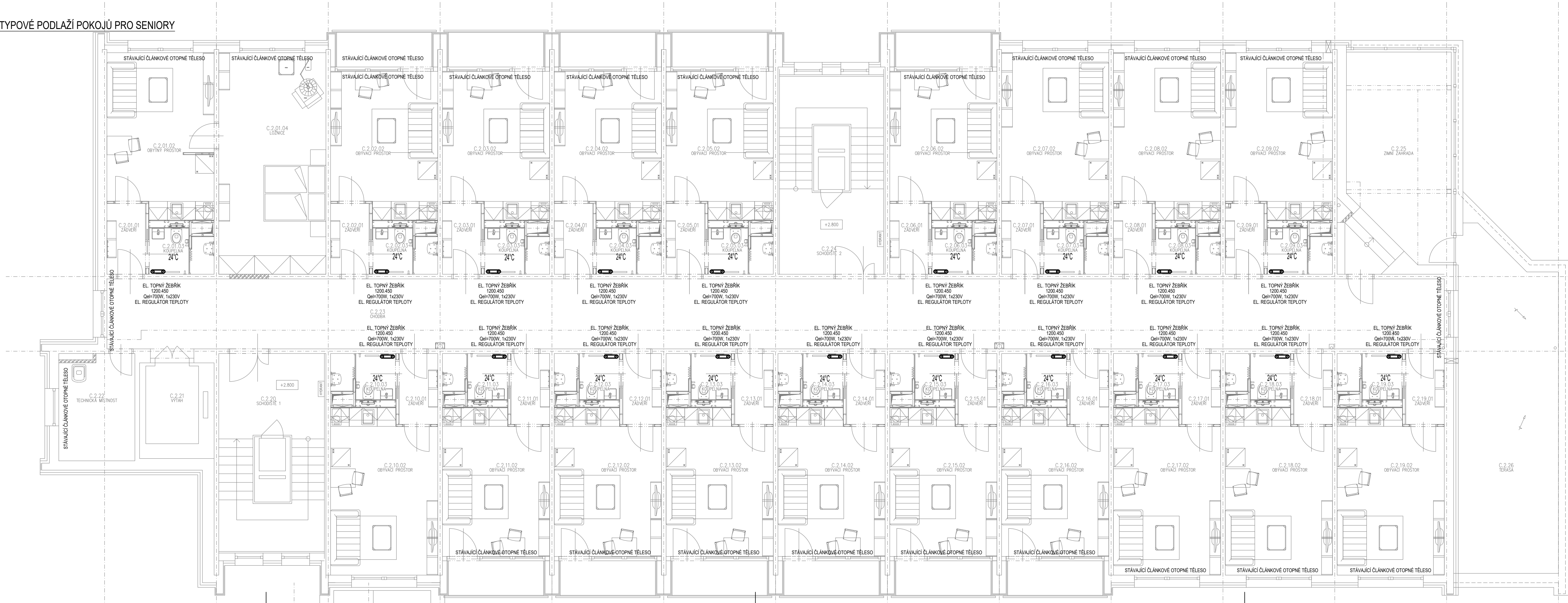


TYPOVÉ PODLAŽÍ POKOJŮ PRO SENIORY



LEGENDA POTRUBÍ:

TOPNÁ VODA – POTRUBÍ PŘÍVODNÍ
TOPNÁ VODA – POTRUBÍ ZPĚTNÉ

POZNÁMKA:

- STAVAJÍCÍM ZDROJEM TEPLA JE OBJEKTOVÁ PŘEDÁVACÍ STANICE, OTOPNÝ SYSTÉM JE TEPELOVODNÍ S NUCENÝM OBĚHEM.
- OTOPNÉ PLOCHY PLOCHU TVOŘÍ STAVAJÍCÍ LITINOVÁ ČLÁNKOVÁ OTOPNÁ TĚLESA, JEŽ BUDOU V MAXIMÁLNÍ MÍŘE ZACHOVÁNA STAVAJÍCÍ.
- NOVÉ KOUPELNY A HYG. ZÁZEMÍ BUDOU OPATŘENY NOVÝMI S ELEKTROKRYMÝMI TRUBKOVÝMI OTOPNÝMI TĚLESY S REGULÁTORY TEPLOTY.
- V MÍSTNOSTECH, KDE BUDOU PROVEDENY DISPOZIČNÍ ZMĚNY, BUDOU INSTALOVÁNA NOVÁ DESKOVÁ OTOPNÁ TĚLESA NÁPOJENÁ NA STAVAJÍCÍ ROZVOD OTOPNÉHO SYSTÉMU.
- V DOKUMENTACI JSOU NÁVRŽENY REFERENČNÍ VÝROBKÝ, PROJEKTANT NEVYLÁČUJE NÁHRADU ZA VÝROBKÝ JINÉ O STEJNÝCH NEBO LEPŠÍCH KVALITATIVNÍCH PARAMETRECH.

OTOPNÁ PLOCHA:

- OTOPNOU PLOCHU TVOŘÍ SPECIÁLNÍ TRUBKOVÉ TĚLESO ELEKTROKRY, PŘÍMOTOPNÉ TĚLESO. ELEKTROKRY TOPNÉ TĚLESO JE UMÍSTENO V LEVÉM SVÝSELM PROFILU, ELEKTROKRY PŘÍMOTOP JE OSAZEN ELEKTROKRYMÝM TOPNÝM TĚLESEM S ELEKTRONICKÝM REGULÁTOREM PROSTOROVÉ TEPLOTY VZDUCHU.
- OTOPNOU PLOCHU TVOŘÍ OCELOVÁ DESKOVÁ TĚLESA S UNIVERZÁLNÍM PŘÍPOJENÍM, ZABUDOVANÝM VNITŘNÍM PROPOJOVACÍM ROZVODEM A VENTILOVOU VLOŽKOU OPATŘENOU TERMOSTATICKOU HLAVICÍ. PŘÍPOJENÍ TĚLES NA TOPNÝ SYSTÉM BUDE POMOCÍ ARMATURY H SROUBENÍ S VYPOUSTĚNÍM A SVĚRNÉHO SROUBENÍ. ULOŽENÍ TOPNÝCH TĚLES BUDE NA TYPOVÝCH KONZOLÁCH DODÁVANÝCH S TĚLESY. TĚLESA BUDOU STANDARDNĚ OSAZENA ODVZDUŠŇOVACÍMI ARMATURAMI. OTOPNÁ TĚLESA BUDOU OPATŘENA TERMOSTATICKOU HLAVICÍ.

TRUBNÍ ROZVOD:

- PŘÍ VIZUÁLNÍ PROHLÍDKE BYLY SHLEDÁNY NEDOSTATKY V ISOLOVÁNÍ PATERNÍCH ROZVODŮ. NA STAVAJÍCÍCH VEDENÍCH JSOU PRAKTICKY ŽADNÉ, NEBO NEDOSTATEČNÉ TEPELNÉ ISOLACE. BUDOU Tedy PROVEDENY NOVE ISOLACE DLE PLATNÝCH PŘEDPISŮ – VÝHLÁŠKA Č. 151/2001 SB., VÝHLÁŠKA MINISTERSTVA PRŮMYSLU A OBCHODU, KTEROU SE STANOVÍ PODROBNOSTI OČINNOSTI UŽITÍ ENERGIE PŘI ROZVODU TEPELNÉ ENERGIE A VNITŘNÍM ROZVODU TEPELNÉ ENERGIE S PŘÍHLÉDNUTÍM NA OPTIMALIZACI VÝROČET. VŠEČERÉ PATERNÍ TRUBNÍ ROZVODY TOPNÉ VODY BUDOU PROTI ZTRÁTAM TEPLA ISOLOVANY TRUBNÍ NAVLEKOVOU ISOLACÍ A POTRUBNÍMI POULZERY Z MINERÁLNÍ PLSŤI.
- DÁLE STAVAJÍCÍ ARMATURY NA OBOECÍCH PATERNÍCH ROZVODŮ JSOU NA HRANICI ŽIVOTNOSTI S OMEZENOU FUNKČNOSTÍ. BUDE PROVEDENA JEJICH VÝMĚNA ZA NOVE UZÁVÍRAČI A REGULÁČNÍ ARMATURY.
- ROZVODNÉ POTRUBÍ TOPNÉ VODY V OBJEKTU BUDE PROVEDENO POTRUBÍM Z MĚDI, SPOJOVANÉ PÁJENÍM.
- ROZVODNÉ POTRUBÍ TOPNÉ VODY V OBJEKTU MŮŽE BÝT ALTERNATIVNĚ PROVEDENO Z JINHO MATERIÁLU PŘI ZACHOVÁNÍ STEJNÉHO NEBO VĚTŠÍHO SVĚTELHO PROJEKTU POTRUBÍM I.
- LEŽATÝ ROZVOD VEDENÝ POD STROPEM NA TYPOVÝCH ZÁVĚSECH BUDE OPATŘEN POTŘEBNÝM MNOŽSTVÍM KONZOL DLE POKYNŮ VÝROBCE SYSTÉMU A BUDE PROVEDEN VE SPÁDU K ODVZDUŠNĚNÍ.
- VŠEČERÉ ROZVODNÉ POTRUBÍ BUDE ISOLOVANO DLE ZASAD UVEDENÝCH VE VÝHLÁŠCE MPO 193/2007.
- TH – TERMOSTATICKÁ HLAVICE
- HS – REGULÁČNÍ SROUBENÁ

VZORKOVÉ NÁPOJENÍ OTOPNÉHO TĚLESA TYPU K20A:
NÁPOJENO ZE ZDÍ

LEGENDA OTOPNÉ PLOCHY:

DESKOVÉ OTOPNÉ TĚLESO

1/2 VŠ. 22 / 800 / 1000

DESKA V mm

POČET DEKOVANÝCH DESEK

SPŮJNÝ PŘÍPOJENÍ

TRUBKOVÉ KOUPELNÍ TĚLESO

1200.450

DESKA V mm

VÝŠKA V mm

POZNÁMKA:

H – VÝŠKA OTOPNÉHO TĚLESA

TERMOSTATICKÁ HLAVICE

ROHOVÝ VENTIL

KRYCÍ RŮŽICE

ODVZDUŠŇOVACÍ VENTIL






VENTILOVÁ VLOŽKA

TERMOSTATICKÁ HLAVICE

PŘÍPOJOVACÍ H-SROUBENÍ ROHOVÉ,

SVĚRNÉ SROUBENÍ

KRYCÍ RŮŽICE

NÁZEV AKCE: STAVEBNÍ ÚPRAVY V DOMĚ S PEČOVATELSKOU SLUŽBOU ÚSTECKÁ Č.P. 2855, ČESKÁ LÍPA			AUTORIZAČNÍ RAZÍTKO:		
MÍSTO STAVBY: Ústecká 2855, Česká Lípa					
OBJEDNATEL: Město Česká Lípa, náměstí T. G. Masaryka 1/1, 47001 Česká Lípa					
GENERÁLNÍ PROJEKTANT:  ARAGON ELL s. r. o. Heřmanice 126, 509 01 Nová Paka Tel.: +420 731 455 285 E: kd.projekt@gmail.cz www.aragonell.cz info@aragonell.cz		ZPRACOVATEL PROFESE:  B. PROJEKT Ing. Karel Dovrtěl projekty TZB T: 731 111 627, E: kd.projekt@gmail.cz		ZODPOVĚDNÝ PROJEKTANT: ING. KAREL DOVRTĚL	PODPIS: 
				HLAVNÍ INŽENÝR PROJEKTU: ING. KAREL DOVRTĚL	PODPIS: 
				ZPRACOVATEL: ING. KAREL DOVRTĚL	PODPIS: 
MĚŘÍTKO: 1:75	STUPEŇ: DPS	ČÁST DOKUMENTACE/PROFESE: D.1.4.2 VYTÁPĚNÍ		Č. VÝKRESU: 06	ČÍSLO PARÉ:
FORMÁT: 6 x A4	DATUM: 10/2023				
NÁZEV VÝKRESU: Půdorys 2.NP "C"					